

# PRISE EN CHARGE INFIRMIERE DES PATIENTES SUIVIES DANS LES CENTRES AMP

Sophie RAMBELO MANGA,  
Sage femme au centre AMP CECOS du CHU

22/02/2018, St Alexis

# HISTORIQUE ET LEGISLATION

**1973:** 1<sup>er</sup> CECOS

**1978:** 1<sup>er</sup> bébé né par FIV, en GB

**1982:** 1<sup>er</sup> bébé né par FIV, en France

**1988:** création des centres agréés en France

**1994:** 1<sup>ère</sup> lois de bioéthique en France

**2004:** révision des lois de bioéthique avec la création de l'Agence de biomédecine

**2011:** révision de lois de bioéthique avec l'autorisation de la vitrification

**2018:** début des Etats Généraux des lois de bioéthique

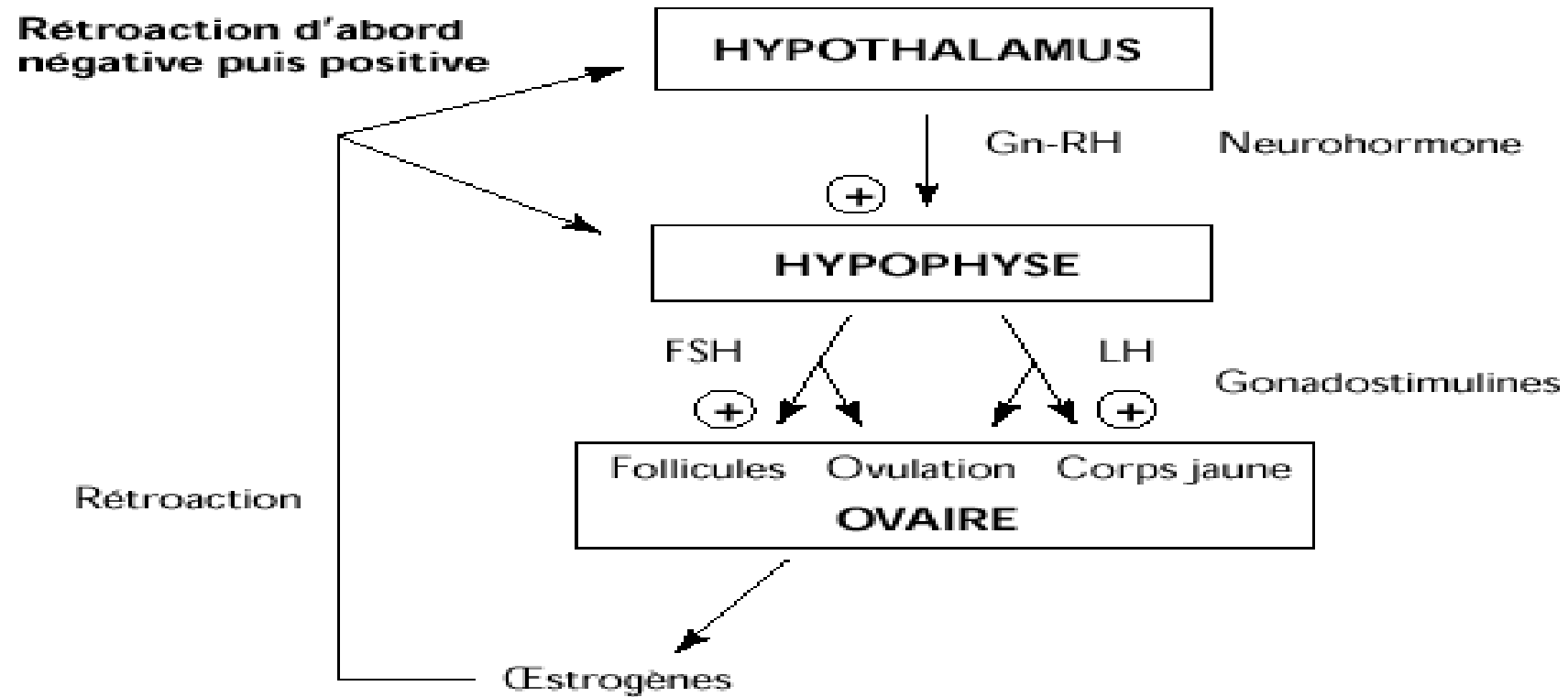
# QUELQUES CHIFFRES...

- **2012**: naissance par AMP en France= **2,9%** des naissances dont 5% correspondent à des dons
- **2014** = **3%** des naissances
- **35%** de réussite sur les **FIV**
- Environ 16% de réussite pour les IUI (insémination intra-utérine)
- **Réserve ovarienne** : diminue significativement après 35 ans
- **2017**: 408 patientes suivies par l'AMP du CHU Sud pour FIV (33% de réussite), 223 pour IUI (19% de réussite) et 305 pour décongélation embryonnaire (25% de réussite)

# MISSIONS DES CENTRES AMP

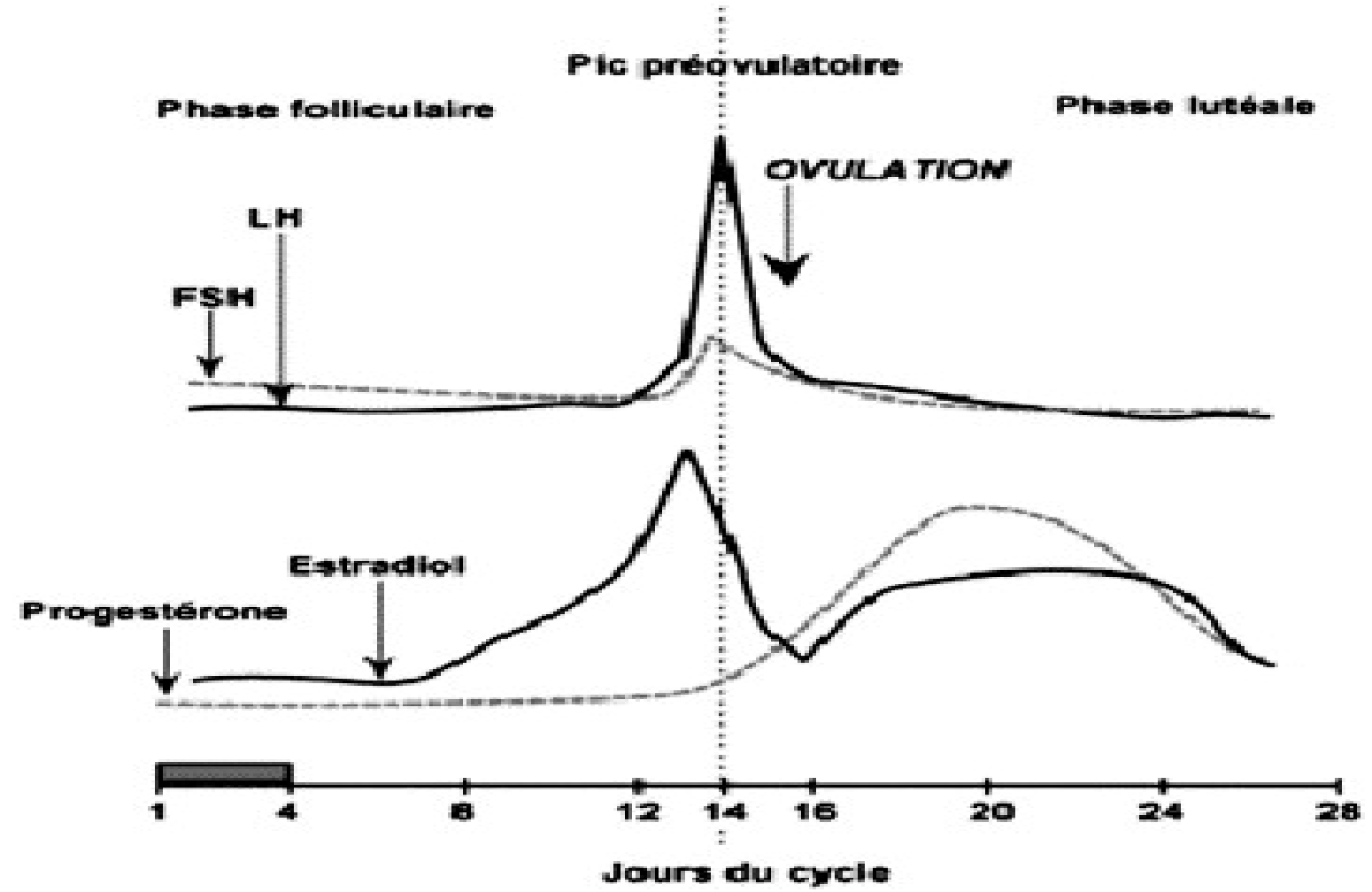
- Insémination Intra-Utérine
- FIV classique
- FIV ICSI (Injection Cyto Plasmique de Spermatozoïdes)
- Préservation de fertilité
- Don d'ovules, spermatozoïdes, et embryons

# RAPPEL ANATOMIQUE ET PHYSIOLOGIQUE

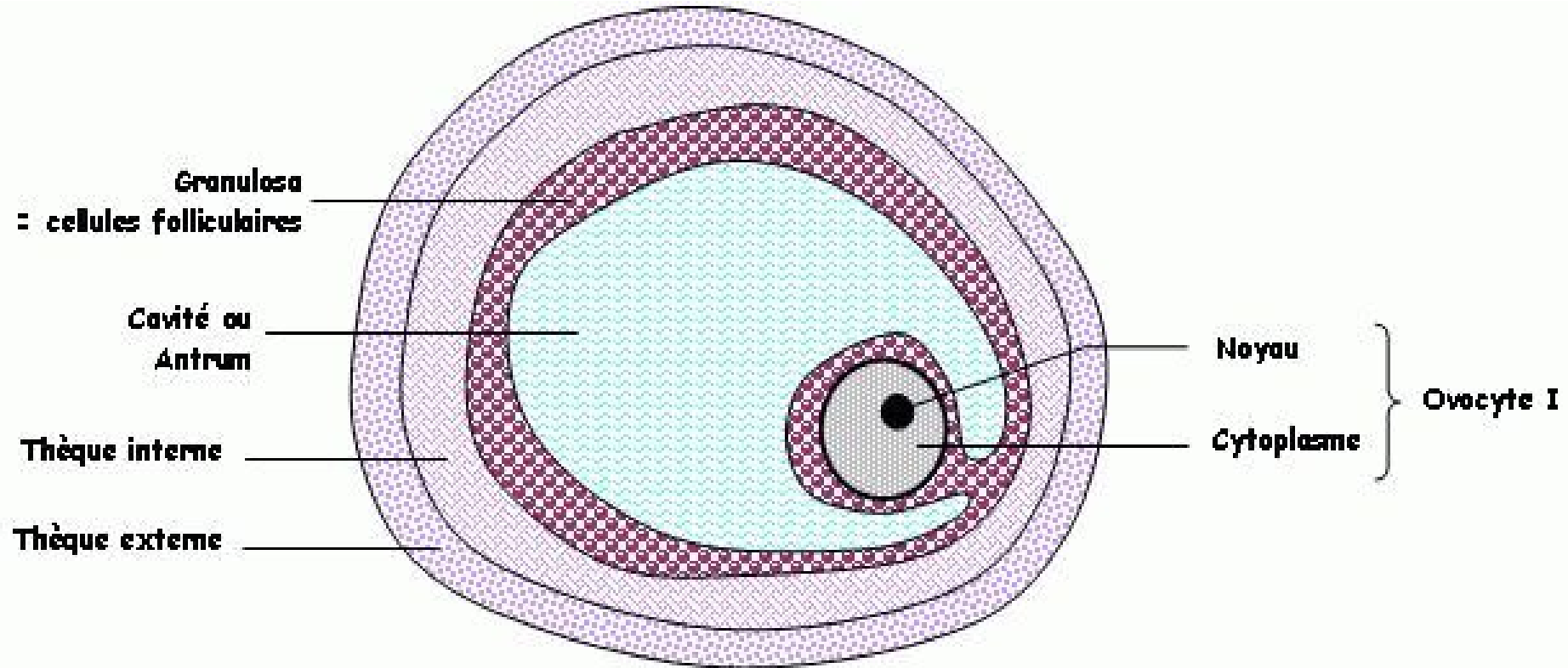


**La régulation hormonale de l'ovulation**

# VARIATION DU CYCLE



# FOLLICULE DOMINANT



Follicule mûr ou  
Follicule de « De Graaf »

# TRAITEMENTS UTILISÉS EN AMP

## 1. FSH

- Recombinante: **GONAL F (UI ou mg)**, **BEMFOLA (UI ou mg)**
- Urinaire: **FOSTIMON (UI ou mg)**

## 2. FSH + LH

- Recombinante: **MENOPUR (75 ou 600UI)**
- Urinaire: **FERTISTART (75 ou 150UI)**

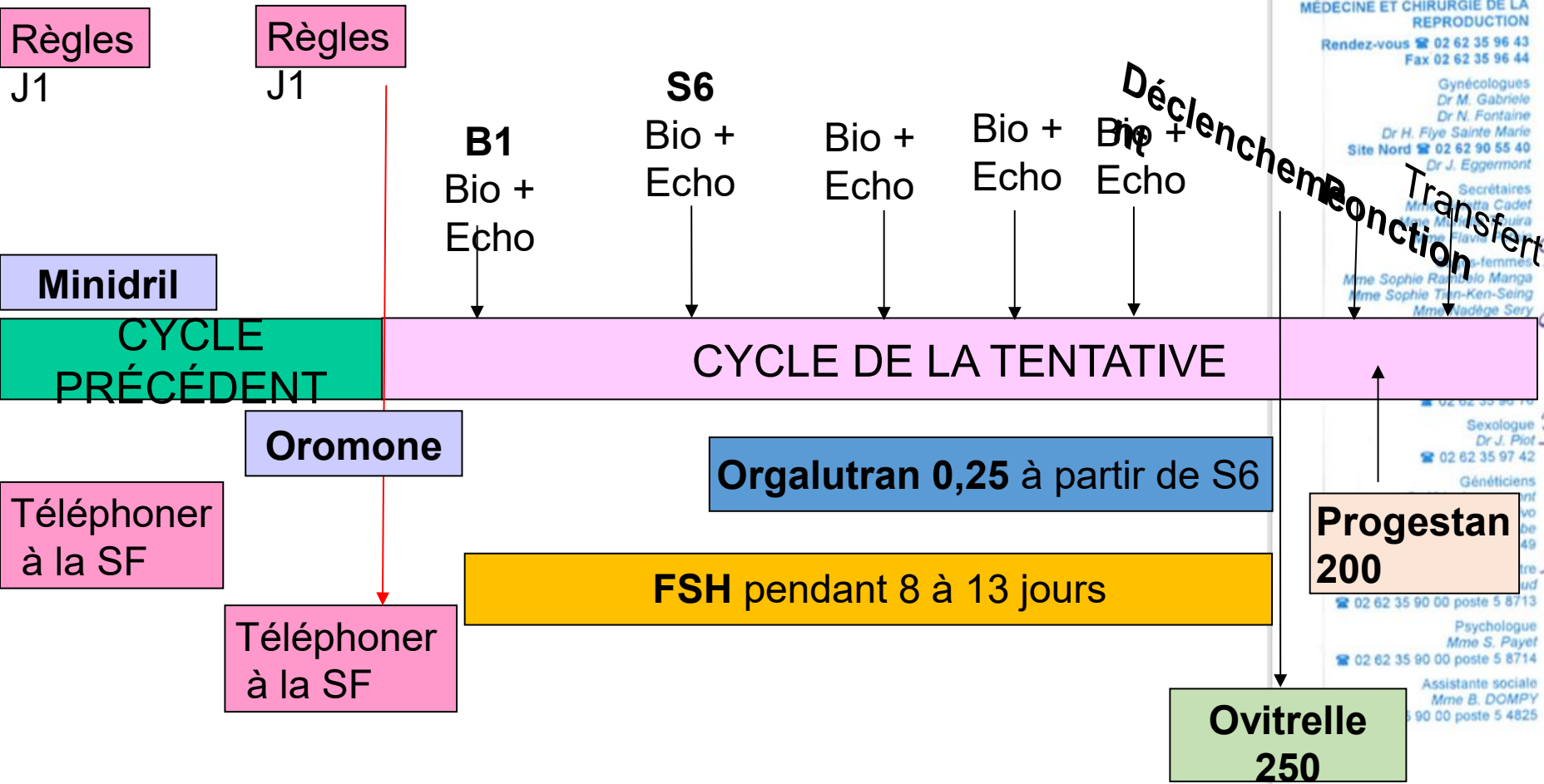
## 3. HCG = **OVITRELLE (250)**

## 4. Agoniste de la GnRH = **DECAPEPTYL (11,25 ou 3 ou 0,1 mg)**

## 5. Antagoniste de la GnRH = **ORGALUTRAN (0,25mg)**



# PROTOCOLE ANTAGONISTE



**BIOLOGIE DE LA REPRODUCTION**  
 CECOS DE L'OCEAN INDIEN  
 Rendez-vous ☎ 02 62 35 94 21  
 Fax 02 62 35 96 44  
 Biologistes  
 Dr H. Lheureux  
 Dr J. Mons  
 Techniciens de Laboratoire  
 Mme Annie Laurent  
 Mme Karin Le Roux  
 Mme Catherine Louérat  
 Mme Eva Passal

**MÉDECINE ET CHIRURGIE DE LA REPRODUCTION**  
 Rendez-vous ☎ 02 62 35 96 43  
 Fax 02 62 35 96 44  
 Gynécologues  
 Dr M. Gabriele  
 Dr N. Fontaine  
 Dr H. Fiye Sainte Marie  
 Site Nord ☎ 02 62 90 55 40  
 Dr J. Eggermont  
 Secrétaires  
 Mme Anita Cadet  
 Mme M. Couira  
 Mme Flavie  
 Mme Sophie Rabinovitch  
 Mme Sophie Tern-Ken-Seing  
 Mme Nadège Sery

Infirmier

PROTOCOLE ANTAGONISTE

Mme

Infirmière Diplômée d'Etat à domicile  
 vers 18h00 (17h-19h)  
 pour injection sous cutanée,  
 tous les jours dimanches et fériés inclus :

de J<sub>1</sub> à J<sub>6</sub> = FSH seule

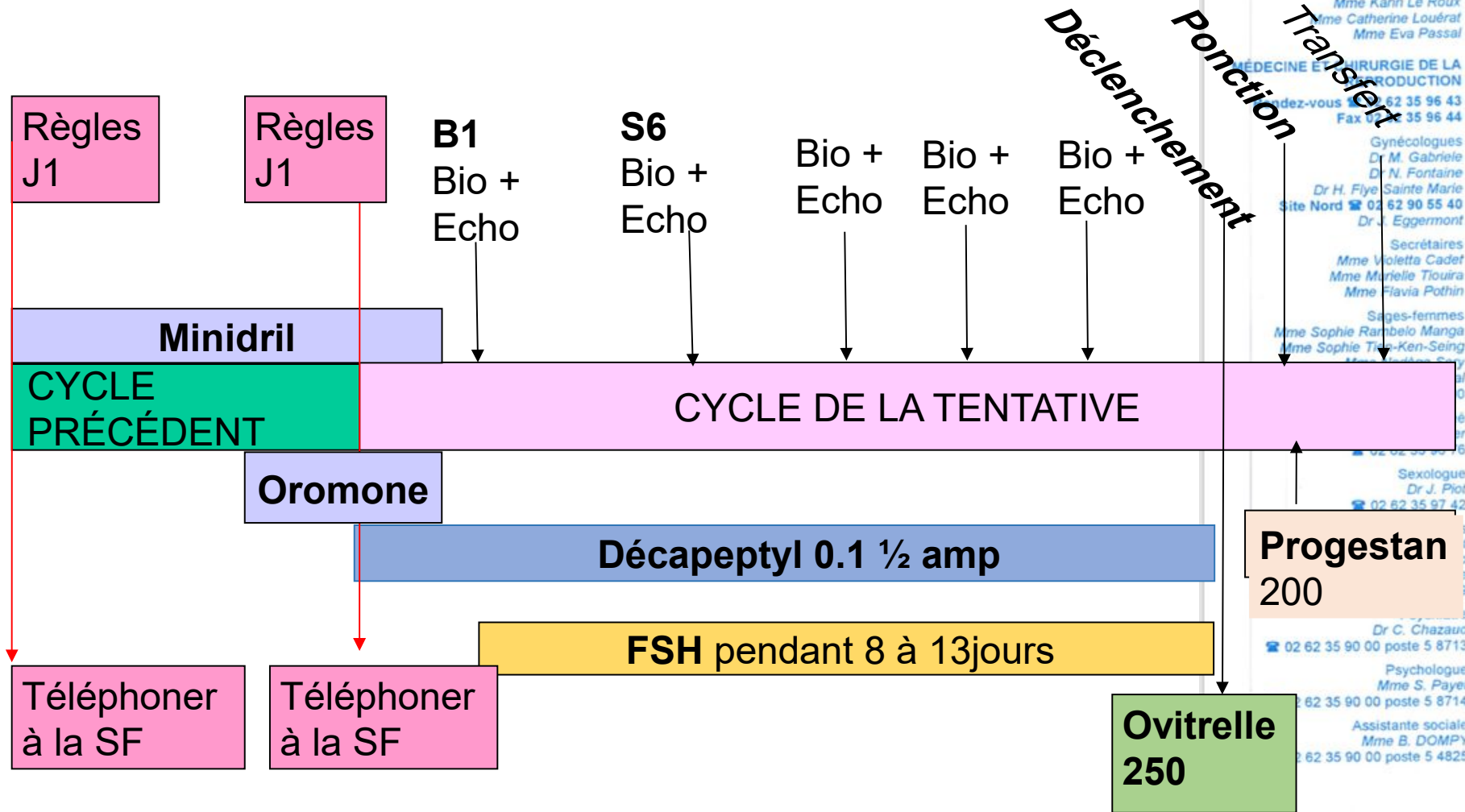
de J<sub>7</sub> à J<sub>10</sub>-J<sub>11</sub> = FSH + LH + ORGALUTRAN 0,25

≈ J<sub>12</sub> = 18<sup>h</sup>00 FSH + LH : 450 UI  
 21<sup>h</sup>30 ou 22<sup>h</sup>00 ou... = OVITREUVE 250

le lendemain J<sub>13</sub> = Rien

J<sub>14</sub> = Ponction  
 J1 = 1<sup>er</sup> jour des règles franches

# PROTOCOLE AGONISTE



BIOLOGIE DE LA REPRODUCTION  
 CECOS DE L'OCEAN INDIEN  
 Rendez-vous ☎ 02 62 35 94 21  
 Fax 02 62 35 96 44

Biologistes  
 Dr H. Lheureux  
 Dr J. Mons

Techniciens de Laboratoire  
 Mme Annie Laurent  
 Mme Karin Le Roux  
 Mme Catherine Louérat  
 Mme Eva Passal

MÉDECINE ET CHIRURGIE DE LA REPRODUCTION  
 Rendez-vous ☎ 02 62 35 96 43  
 Fax 02 62 35 96 44

Gynécologues  
 Dr M. Gabriele  
 Dr N. Fontaine  
 Dr H. Flye Sainte Marie  
 Site Nord ☎ 02 62 90 55 40  
 Dr J. Eggermont

Secrétaires  
 Mme Violetta Cadet  
 Mme Marielle Tiouira  
 Mme Flavia Pothin

Sages-femmes  
 Mme Sophie Rambelo Manga  
 Mme Sophie Tiki-Ken-Seing

Sexologue  
 Dr J. Piot  
 ☎ 02 62 35 97 42

Dr C. Chazaud  
 ☎ 02 62 35 90 00 poste 5 8713

Psychologue  
 Mme S. Payet  
 ☎ 02 62 35 90 00 poste 5 8714

Assistante sociale  
 Mme B. DOMPY  
 ☎ 02 62 35 90 00 poste 5 4825

Infirmier

**PROTOCOLE AGONISTE**

Mme

Sous DECAPEPTYL 0,1 mg  
 1/2 ampoule

Infirmière Diplômée d'Etat à domicile  
 vers 18h00 (17h-19h)  
 pour injection sous cutanée,  
 tous les jours dimanches et fériés inclus :

puis de J<sub>1</sub> à J<sub>6</sub> = FSH  
 + décapeptyl 0,1 mg 1/2 amp

de J<sub>7</sub> à J<sub>10</sub> J<sub>11</sub> = FSH + LH  
 + DECAPEPTYL 0,1 mg 1/2 amp

≈ J<sub>12</sub> = 18<sup>h</sup>00 FSH + LH = 450 UI  
 21<sup>h</sup>30 ou 22<sup>h</sup>00... = OVI TRAVE 250

J<sub>13</sub> = Rien

J<sub>14</sub> = Ponction

J1 = 1<sup>er</sup> jour des règles franches

# EN PRATIQUE

- Régularité des horaires : - Importante les 6 premiers jours (à 30 min près),
  - **Primordiale** pour l'OVITRELLE, pour les **FIV** (horaire déclenchement).
- Si erreur de dosage : - Si inférieur à la dose prescrite => signalement à la PMA,
  - Si supérieur à la dose prescrite une fois = pas de risque d'hyperstimulation.
- Dosage intermédiaire (= calcul de dose à faire): pas aussi précis que l'insuline.
- En cas de rupture d'un produit avec FSH seul (FOSTIMON, GONAL et BENFOLA) :  
utiliser un produit avec FSH + LH (MENOPUR et FERTISTART).

## EN PRATIQUE

- **Ne pas mélanger les produits entre eux.**
- Site d'injection : sous-cutané (bras, cuisses, ventre = indifférent).
- Facturation : **100%AHL** (Affection Hors Liste) = facturation spécifique de ces soins, sur les logiciels.
- IDEL = maillon indispensable dans la pec AMP => dédramatiser la pec auprès de la patiente.

# NOUS CONTACTER

Sages-femmes du centre d'AMP du CHU **0262 71 75 94**

En cas d'urgence: urgences gynécologiques **0262 35 81 16**

Site internet: [www.ampchureunion.com](http://www.ampchureunion.com)

-> Il n'y a **pas de véritable urgence** en AMP => un message sur le *répondeur le soir*, sera traité le lendemain matin sans soucis.

**QUESTIONS**

**MERCI DE VOTRE ATTENTION**