

LES BRÛLURES A DOMICILE



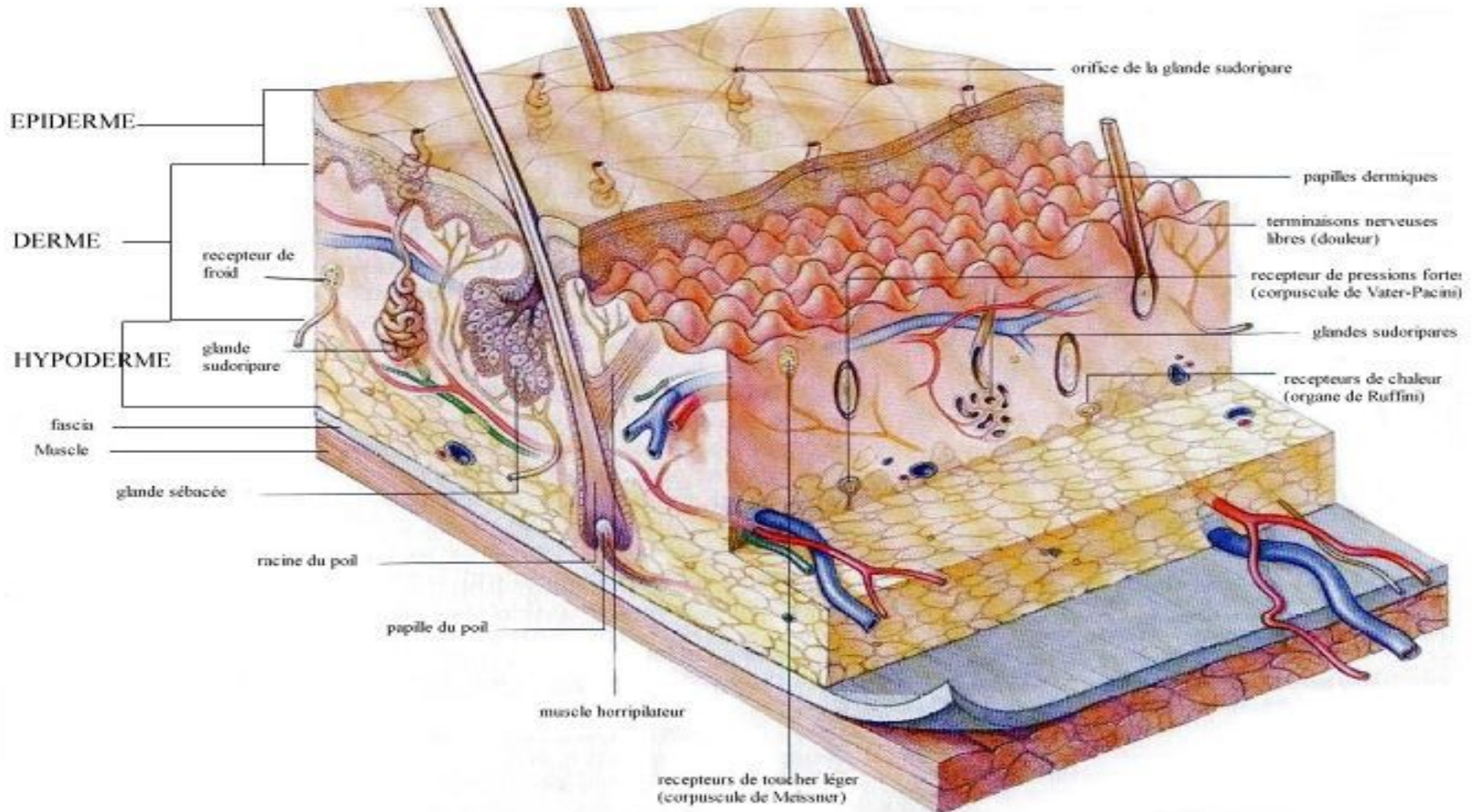
JULIEN TERRAL, IDEL
CATHERINE BOUSSARD, IDEL
D.U. PLAIES ET CICATRISATION

DEFINITION

- Lésion de la peau et/ou muqueuse, provoquée par une exposition à une source de chaleur intense ou le contact avec un agent physique ou chimique.

DETAILS ANATOMIQUES DE LA PEAU

Schéma de la structure de la peau (source : référence n° 5)



DETAILS ANATOMIQUES DE LA PEAU

- ANATOMIE :
 - Epiderme
 - Derme
 - Hypoderme
- ROLE ET FONCTIONS DE LA PEAU
 - Protection
 - Maintien de l'homéothermie
 - Régulation métabolique
 - Immunité

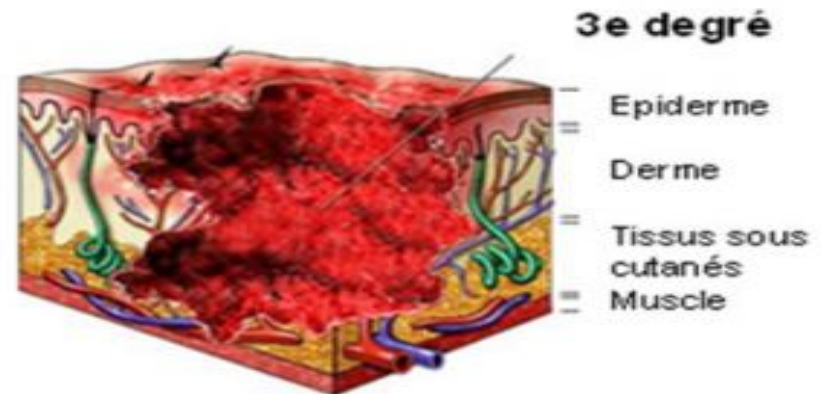
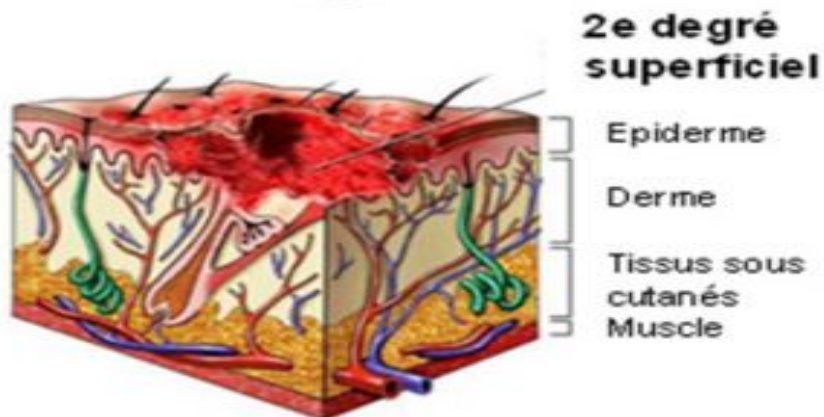
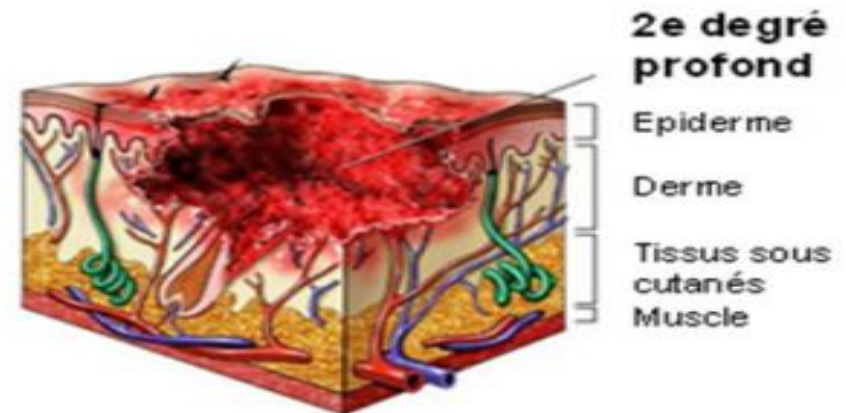
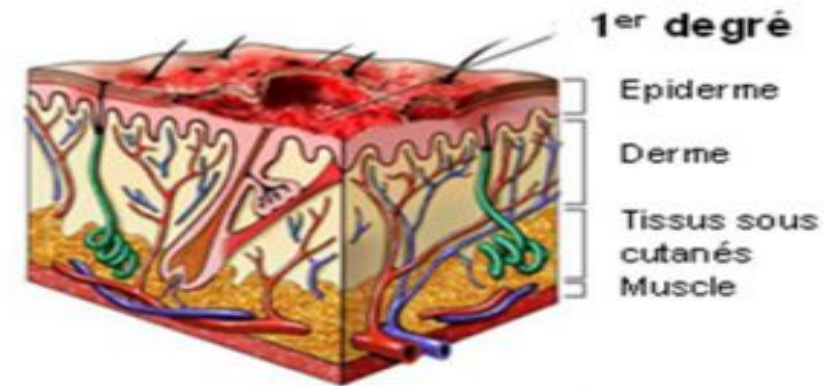
MECANISMES DES BRÛLURES A DOMICILE

- QUI EST EXPOSE
- A QUEL ENDROIT
- QUELS TYPES DE BRULURES :
 - thermique
 - chimique
 - électrique

MECANISMES DES BRÛLURES A DOMICILE

- LES DIFFERENTS STADES

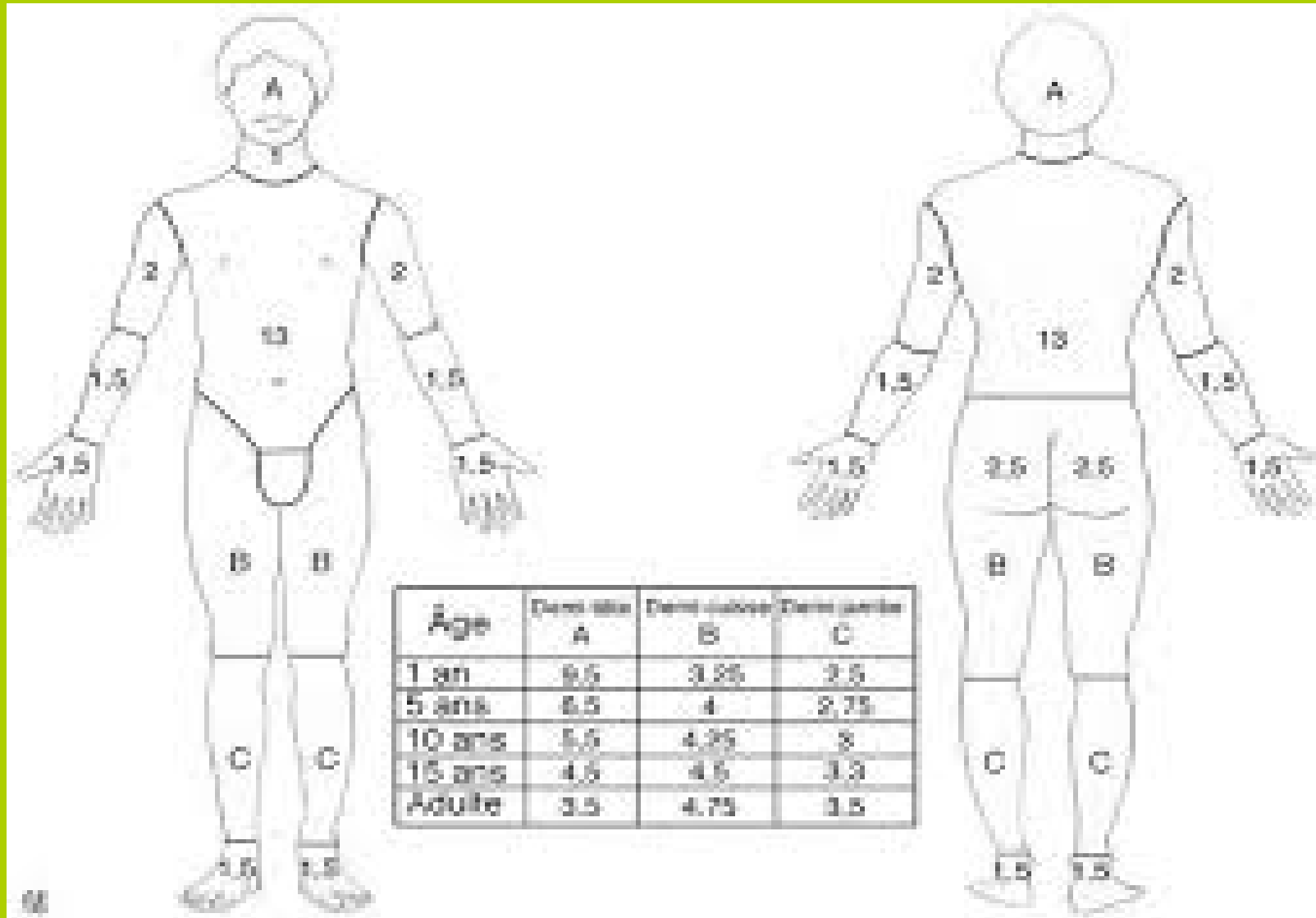
Profondeur des brûlures



MECANISMES DES BRÛLURES A DOMICILE

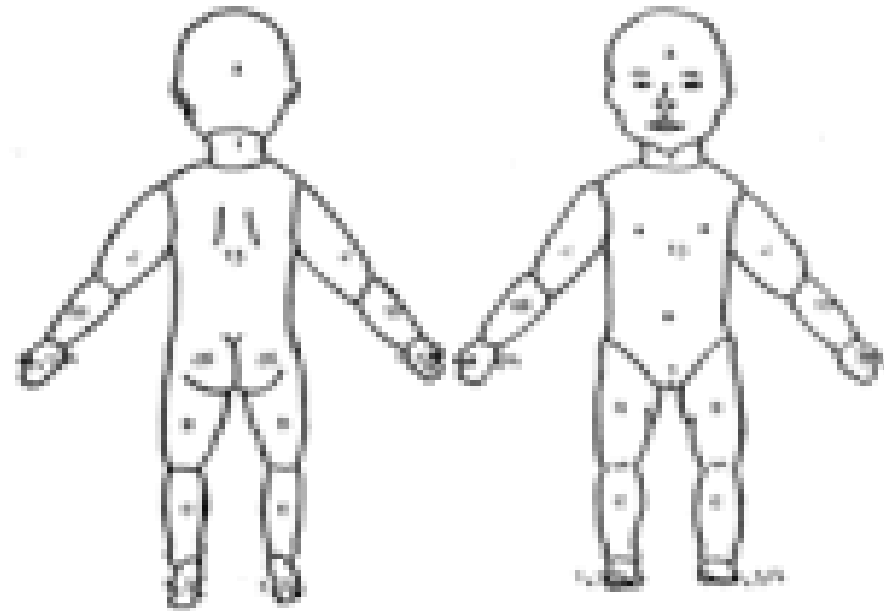
- EVALUATION DE LA GRAVITE :
 - anamnèse de la brûlure
 - examen clinique
 - calcul de la surface corporelle atteinte :
 - règle des 9 de Wallace
 - règle de Lund et Browder

MECANISMES DES BRÛLURES A DOMICILE



MECANISMES DES BRÛLURES A DOMICILE

Chez l'enfant :
table de correction
(Lund et Browder)



	6 mois	1an	5ans	10ans
A (1/2 tête)	9,50	8,50	6,50	5,50
B (1/2 cuisse)	2,75	3,25	4,00	4,25
C (1/2 jambe)	2,50	2,25	2,75	3,00


MECANISMES DES BRÛLURES A DOMICILE

%	0-12 mois	1-4 ans	5-9 ans	10-14 ans	15 ans	Adulte
Tête	19	17	13	11	9	7
Cou	2	2	2	2	2	2
Tronc Ant	13	13	13	13	13	13
Tronc Post	13	13	13	13	13	13
Fesse	2.5	2.5	2.5	2.5	2.5	2.5
Organe génitaux	1	1	1	1	1	1
Bras (X2)	4	4	4	4	4	4
Avant-bras (X2)	3	3	3	3	3	3
Main (X2)	2.5	2.5	2.5	2.5	2.5	2.5
Cuisse (X2)	5.5	6.5	8	8.5	9	9.5
Jambe (X2)	5	5	5.5	6	6.5	7
Pied (X2)	3.5	3.5	3.5	3.5	3.5	3.5

MECANISMES DES BRÛLURES A DOMICILE

Evaluation de la profondeur

STADE	ASPECT CLINIQUE	ÉVOLUTION
1^{er} degré	Lésion rouge vif + douleur Épiderme superficiel	2 jours à 1 semaine
2^{ème} degré superficiel	Lésion rouge vif + douleur + phlyctènes Épiderme total	1 à 2 semaines
2^{ème} degré profond	Blanc/rosé +/- + douleur + phlyctènes Épiderme + derme partiel	2 à 4 semaines
3^{ème} degré	Blanc ou noir + perte de sensibilité Épiderme + derme total	Grefle nécessaire

> 

> 

- GESTES DE 1ERE INTENTION
- INTERVENTIONS IDEL APRES
PEC MEDICALE
- PEC LOCALE
- AUTRES TRAITEMENTS ET
PANSEMENTS

MERCI DE VOTRE ATTENTION

